

SUNGRÖW WiFin pika-asennusohje

1 WiFi moduulin asennus

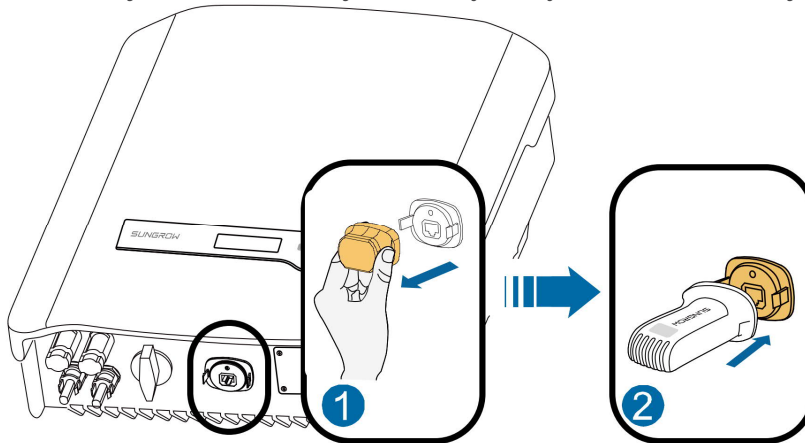
Askel 1a – Kytke irti DC-kytkin (joissain malleissa kytkin sijaitsee invertterin pohjassa).

Askel 1b – Kytke irti AC-kytkin ja salpaa se.

Askel 2 – Poista kommunikaatiotermiinalin vesitiivis kansi (katso kuva 1).

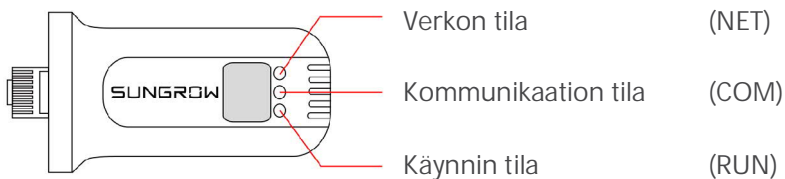
Askel 3 – Liitä WiFi moduuli kommunikaatiotermiinaliin. Samalla heiluta moduulia hieman hyvän kontaktin varmistamiseksi.

Askel 4 – Kytke ulkoinen AC-kytkin kiinni ja sen jälkeen käännä DC-kytkin "ON"-asentoon.



Kuva 1 WiFi moduulin asennus

2 Moduulin LED-valojen merkitys ja tilat



LED-valon merkitys	Tilan kuvaus
RUN (sininen): kertoo WiFi-moduulin tilan	<ul style="list-style-type: none"> Valo palaa: moduuli on päällä Valo ei pala: moduuli on pois päältä
COM (vihreä): kertoo reitittimen yhteyden tilan	<ul style="list-style-type: none"> Valo palaa: yhteys reitittimeen on onnistunut Valo vilkkuu: haetaan yhteyttä reitittimeen Valo ei pala: yhteys reitittimeen on epäonnistunut
NET (keltainen): kertoo serveriyhteyden tilan tai päivityksen tilan	<ul style="list-style-type: none"> Valo palaa: serveriin on muodostettu toimiva yhteys Valo vilkkuu nopeasti: päivitys käynnissä Valo vilkkuu hitaasti: epätavallinen yhteys invertteriin (tarkista liitäntä) Valo ei pala: yhteys serveriin on epäonnistunut

Huom! Kotireitittimen asennuksen ja asetusten määrittelyn jälkeen odota noin 10 minuuttia, kunnes moduuli on luonut yhteyden serverille ja NET (keltainen) valo palaa.

3 iSolarCloud APP-sovellus

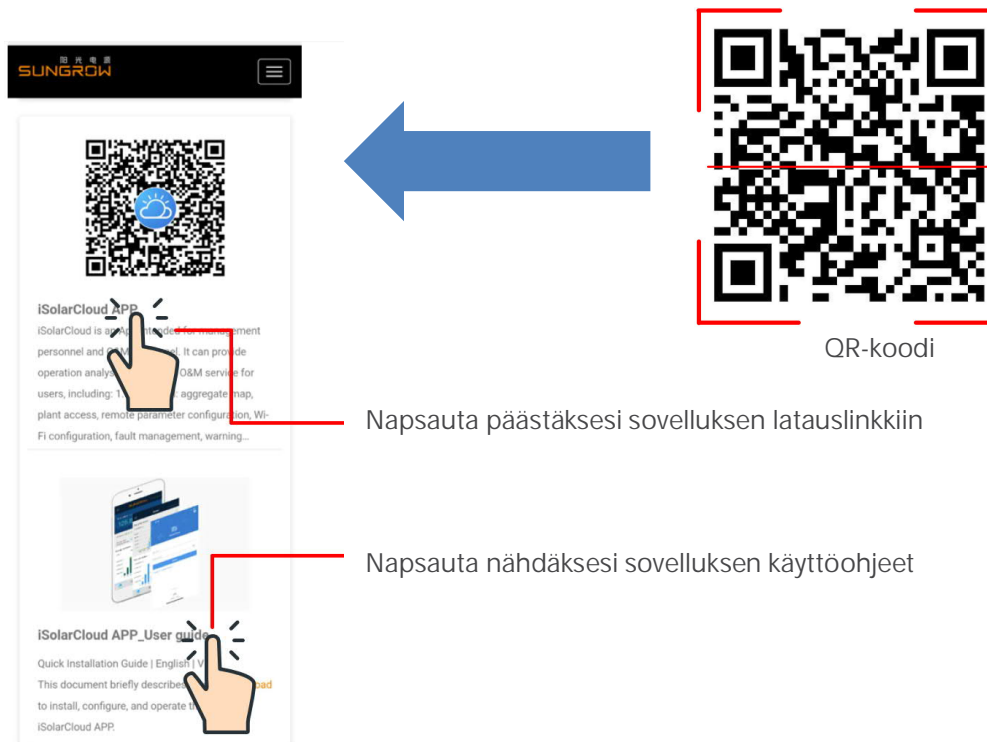
Kun WiFi-moduuli toimii normaalisti, tarvitset iSolarCloud APP-sovelluksen WiFi asetusten määrittelyyn ja päästäksesi käsiksi aurinkosähköjärjestelmäsi tietoihin. Sovelluksen asennus ja toimintaohjeet löytyvät alla.

TAPA 1

Etsi ja lataa iSolarCloud APP Google Play-kaupasta (Android-laitteet) tai Applen APP Store-kaupasta (IOS-laitteet)

TAPA 2

Skannaa allaoleva QR-koodi ladataksesi ja asentaaksesi sovelluksen.



QR-koodi

Napsauta päästäksesi sovelluksen latauslinkkiin

Napsauta nähdäksesi sovelluksen käyttöohjeet

4 Vianetsintä

#	Ongelma	Ratkaisu
1	WiFi-moduulin signaalia ei löydy	<ol style="list-style-type: none"> 1) Varmista että invertteriin on kytketty virta, WiFi-moduulin on hyvin liitetty ja RUN-valo (sininen) palaa. 2) Siirrä puhelimesi lähemmäksi invertteriä tarkistaaksesi että WiFi-signaali on riittävän vahva
2	Kotireitittimen signaalia ei löydy	<ol style="list-style-type: none"> 1) Päivitä reititinlistaus 2) Siirrä reititin lähemmäksi invertteriä ja varmista ettei välissä ole mitään metallisia esteitä 3) Tarkista ja varmista, että reitittimen langattoman lähiverkon verkkotunnus SSID (Service Set Identifier) ei ala kirjaimilla "SG-" 4) Tarkista ja varmista ettei reitittimessä ole mitään lisäasetuksia. Jos et ole varma, niin palauta reititin tehdasasetuksiin 5) Varmista että reititin tukee 2.4 GHz WiFiä ja että sen langaton signaali riittää kattamaan invertterin asennuspaikan.
3	Yhteys reitittimeen ei onnistu	<ol style="list-style-type: none"> 1) Varmista että reitittimen salasana on oikein. Huomioi isot ja pienet kirjaimet. Salasanan tulee olla tyyppiä WPA-PSK tai WPA2-PSK ja sen pituus tulee olla 8-31 merkkiä. Tarkista ja varmista ettei salasana sisällä erikoismerkkejä, mukaan lukien &, =, %, +, " ja \ -merkit. 2) Jos käyttäjä on vaihtanut reitittimen SSID:n tai salasanan, ole hyvä ja luo uudelleen yhteys moduulin WiFi:n ja reitittimen WiFi:n välille. 3) Yritä siirtää reititin lähemmäksi invertteriä, ja varmista että etäisyys invertteristä on sallitun etäisyyden sisällä. 4) Jos reitittimiä on useita, niiden SSID:t pitäisi olla erilaisia. Jos näin ei ole, vaihda SSID:t. 5) Tarkista ja varmista ettei reitittimessä ole mitään lisäasetuksia. Jos et ole varma, niin palauta reititin tehdasasetuksiin
4	Mitään käyttödataa ei löydy	<ol style="list-style-type: none"> 1) Tarkista verkon tila (NET) keltainen valo. Mikäli valo ei pala, tarkista että reititin pääsee onnistuneesti internetiin. 2) Tarkista kommunikaation tila (COM) vihreä valo. Mikäli valo vilkkuu tai ei pala, WiFi moduuli ei voi muodostaa yhteyttä reitittimeen. Ole hyvä ja katso vianetsinnän kysymysnumero 3.